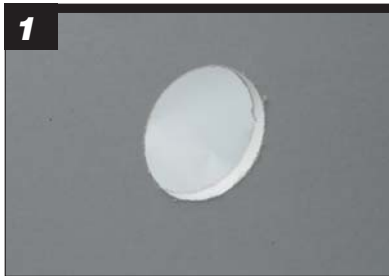


Montage instructie

HW51-F



1 Gat boren van \varnothing 76mm.



2 Doos in gat plaatsen.



3 Doos aandrukken tot de kraag van de doos tegen de wand ligt.



4 Fixraps aantrekken tot deze stevig vastzitten.



5A Fixraps draaien tot deze afbreken.



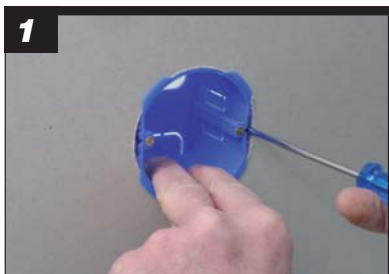
6 Flexibele buis tot gewenste lengte afkorten, in tuit drukken.



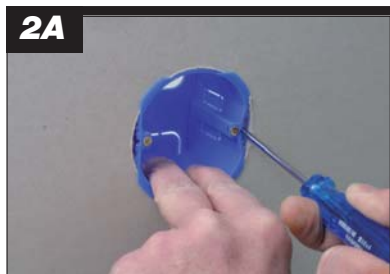
7 Dit geheel in de doos bevestigen.

Demontage instructie

HW51-F



1 Schroevendraaier tussen fixrap en doos schuiven.



2A Schroevendraaier in richting van doos buigen en fixrap uit de doosvertanding wrikken.



3 De doos uitnemen. Voor herplaatsing van de doos nieuwe fixraps tot bovenaan de doos schuiven en de montage instructie hervatten vanaf afbeelding 2.

Montage instructie

HW51-F (twee gekoppeld)



1
Centerpunten van hollewanddozen aftekenen (hartafstand 71mm), gaten boren van Ø 76mm.



2
Fixraps aan de te koppelen zijden van de HW51-F verwijderen.



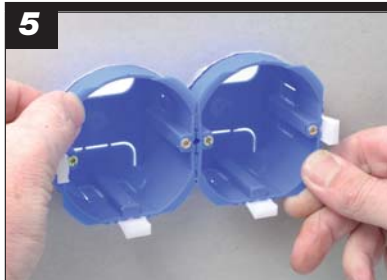
3A
Hollewanddozen aan elkaar koppelen.



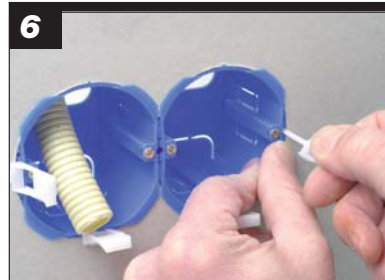
3B



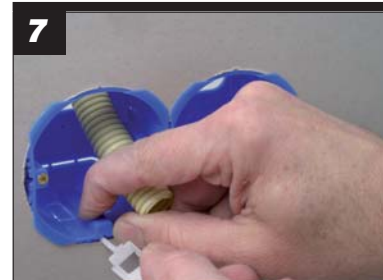
4
Extra fixraps tot boven aan de hollewanddozen schuiven



5
Hollewanddozen in gaten plaatsen en aandrukken tot de kraag tegen de wand ligt.



6
Fixraps aantrekken tot deze stevig vastzitten en draaien tot deze afbreken.



7
Flexibele buis tot gewenste lengte afkorten.



8
Buis in tuit drukken en dit geheel in de doos bevestigen.

Montage instructie

HW51-F (drie gekoppeld)



1
Centerpunten van hollewanddozen aftekenen (hartafstand 71mm), gaten boren van Ø 76mm.



2
Fixraps aan de te koppelen zijden van de HW51-F verwijderen.



3
Fixraps aan de te koppelen zijden van de HW51-F verwijderen. Het is overigens aan te bevelen bij drie gekoppelde dozen de middelste doos om te draaien.



4
Hollewanddozen aan elkaar koppelen en extra fixraps tot boven aan de doos schuiven. Vervolgens combinatie dozen in zijn geheel in de wand plaatsen.